

prénom :

Date :

1 Pour chaque pendule, fais ce qu'on te demande.

1) Ecris l'heure du matin et celle du soir.



| | | | | | |
|-------|--|--|--|--|--|
| Matin | | | | | |
| Soir | | | | | |

2) Ecris les heures des pendules 2 à 5 en lettres en utilisant « moins », « quart », « et demi ».

| | |
|-----------|-------|
| Pendule 2 | |
| Pendule 3 | |
| Pendule 4 | |
| Pendule 5 | |

3 Convertis comme demandé.

| | | |
|-------------------------------|-------------------------------|-------------------------------|
| 3 h = min | 4 min = s | 1 h = s |
| 120 min = h | 180 s = min | 140 min = h min |
| 2 h 10 min = min | 4 h 25 min = min | 3 h 05 = s |
| $\frac{1}{2}$ h = min | $\frac{1}{4}$ h = min | $\frac{3}{4}$ h = min |
| 3 h $\frac{1}{2}$ = min | 1 h $\frac{1}{4}$ = min | 2 h $\frac{3}{4}$ = min |

3**Résous ces problèmes.**

1) Le spectacle sur glace que vont voir Clémence et sa maman commence à 19 h 25. Il faut se présenter dans la salle $\frac{1}{2}$ h avant le début. A quelle heure faut-il arriver ?

calculs

réponse

2) Ce spectacle sur glace dure 100 min. A quelle heure finit-il ?

calculs

réponse

3) Pour rentrer chez elles, Clémence et sa maman doivent retourner à leur voiture. Elles partent de la salle de spectacle à 21 h 15. Elles mettent $\frac{1}{4}$ h pour la récupérer. Puis, il leur faut encore 35 min pour arriver chez elles. A quelle heure arrivent-elles ?

calculs

réponse

4) Clémence s'endort à 23 h 15. Elle se réveille le lendemain à 9 h 05. Combien de temps a-t-elle dormi ?

calculs

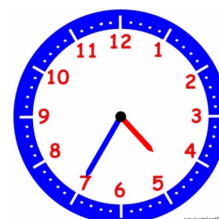
réponse

MESURES : LES DUREES

CORRECTION

1 Pour chaque pendule, fais ce qu'on te demande.

1) Ecris l'heure du matin et celle du soir.



| | | | | | |
|-------|----------------|----------------|----------------|----------------|----------------|
| Matin | 10 h 05 | 8 h 15 | 2 h 30 | 6 h 45 | 4 h 35 |
| Soir | 22 h 05 | 20 h 15 | 14 h 30 | 18 h 45 | 16 h 35 |

2) Ecris les heures du matin des pendules 2 à 5 en lettres en utilisant « moins », « quart », « et demi ».

| | |
|-----------|--------------------------------------|
| Pendule 2 | Huit heures et quart. |
| Pendule 3 | Deux heures et demi. |
| Pendule 4 | Sept heures moins le quart. |
| Pendule 5 | Cinq heures moins vingt-cinq. |

3 Convertis comme demandé.

| | | |
|--|--|---|
| $3 \text{ h} = \mathbf{180} \text{ min}$ | $4 \text{ min} = \mathbf{240} \text{ s}$ | $1 \text{ h} = \mathbf{3600} \text{ s}$ |
| $120 \text{ min} = \mathbf{2} \text{ h}$ | $180 \text{ s} = \mathbf{3} \text{ min}$ | $140 \text{ min} = \mathbf{2} \text{ h } \mathbf{20} \text{ min}$ |
| $2 \text{ h } 10 \text{ min} = \mathbf{130} \text{ min}$ | $4 \text{ h } 25 \text{ min} = \mathbf{265} \text{ min}$ | $3 \text{ h } 05 = \mathbf{185} \text{ s}$ |
| $\frac{1}{2} \text{ h} = \mathbf{30} \text{ min}$ | $\frac{1}{4} \text{ h} = \mathbf{15} \text{ min}$ | $\frac{3}{4} \text{ h} = \mathbf{45} \text{ min}$ |
| $3 \text{ h } \frac{1}{2} = \mathbf{195} \text{ min}$ | $1 \text{ h } \frac{1}{4} = \mathbf{75} \text{ min}$ | $2 \text{ h } \frac{3}{4} = \mathbf{165} \text{ min}$ |

3

Résous ces problèmes.

1) Le spectacle sur glace que vont voir Clémence et sa maman commence à 19 h 25. Il faut se présenter dans la salle $\frac{1}{2}$ h avant le début. A quelle heure faut-il arriver ?

calculs

$$19 \text{ h } 25 \text{ min} - 30 \text{ min}$$

$$19 \text{ h } 25 \text{ min} - 25 \text{ min} - 5 \text{ min}$$

$$19 \text{ h} - 5 \text{ min}$$

$$18 \text{ h } 55$$

réponse

il faut arriver à 18 h 55.

2) Ce spectacle sur glace dure 100 min. A quelle heure finit-il ?

calculs

$$1) 100 \text{ min} = 1 \text{ h } 40 \text{ min}$$

$$19 \text{ h } 25 \text{ min} + 1 \text{ h } 40 \text{ min}$$

$$20 \text{ h } 25 \text{ min} + 40 \text{ min}$$

$$20 \text{ h } 25 \text{ min} + 35 \text{ min} + 5 \text{ min}$$

$$21 \text{ h} + 5 \text{ min}$$

$$21 \text{ h } 05$$

$$2) 19 \text{ h } 25 \text{ min} + 100 \text{ min}$$

$$19 \text{ h} + 125 \text{ min}$$

$$19 \text{ h} + 2 \text{ h} + 5 \text{ min}$$

$$21 \text{ h } 05$$

*2 exemples
de calculs*

réponse

Le spectacle finit à 21 h 05.

3) Pour rentrer chez elles, Clémence et sa maman doivent retourner à leur voiture. Elles partent de la salle de spectacle à 21 h 15. Elles mettent $\frac{1}{4}$ h pour la récupérer. Puis, il leur faut encore 35 min pour arriver chez elles. A quelle heure arrivent-elles ?

calculs

$$21 \text{ h } 15 \text{ min} + 15 \text{ min} = 21 \text{ h } 30 \text{ min}$$

$$21 \text{ h } 30 \text{ min} \rightarrow 22 \text{ h} \rightarrow 22 \text{ h } 05$$

$$30 \text{ min} + 5 \text{ min}$$

réponse

Elles arriveront à 22 h 05.

4) Clémence s'endort à 23 h 15. Elle se réveille le lendemain à 9 h 05. Combien de temps a-t-elle dormi ?

calculs

$$23 \text{ h } 15 \text{ min} \rightarrow 0 \text{ h } 00 \rightarrow 9 \text{ h } 05$$

$$45 \text{ min} + 9 \text{ h } 05 \text{ min}$$

$$9 \text{ h } 50 \text{ min}$$

réponse

Clémence a dormi 9 h 50 min.